

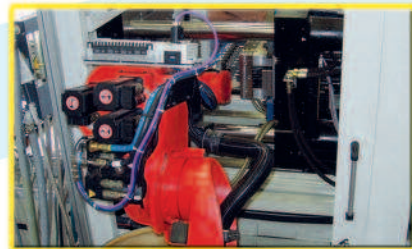
▶ **Automatisme**



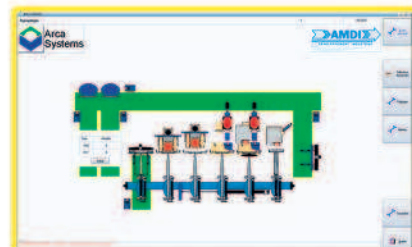
▶ **Machine spéciale**



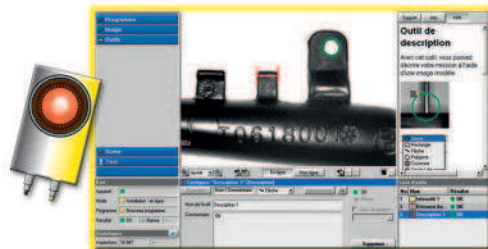
▶ **Robotique**



▶ **Informatique industrielle**



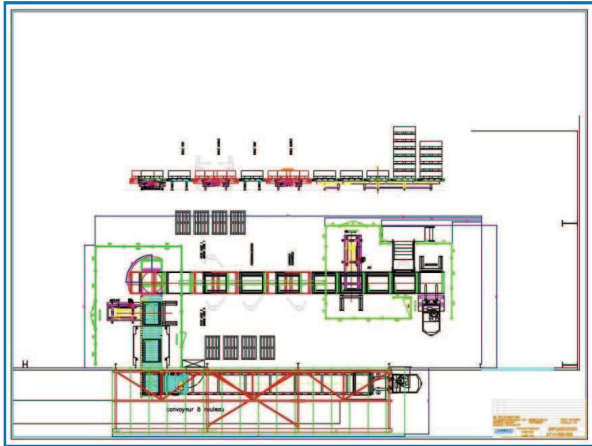
▶ **Vision**



▶ **Services**



Ligne de montage de bacs en plastique



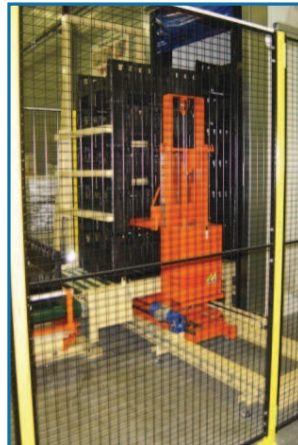
Etude mécanique, plan d'implantation



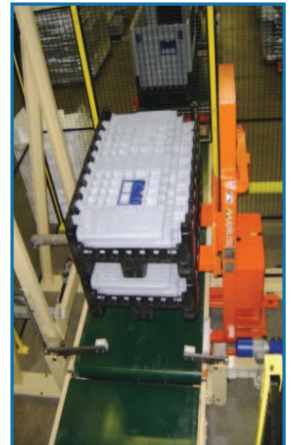
Convoyeur d'arrivée des piles



SAS d'entrée des piles



Dépilleur



Empileur



Postes de montage des flancs



Ligne de montage

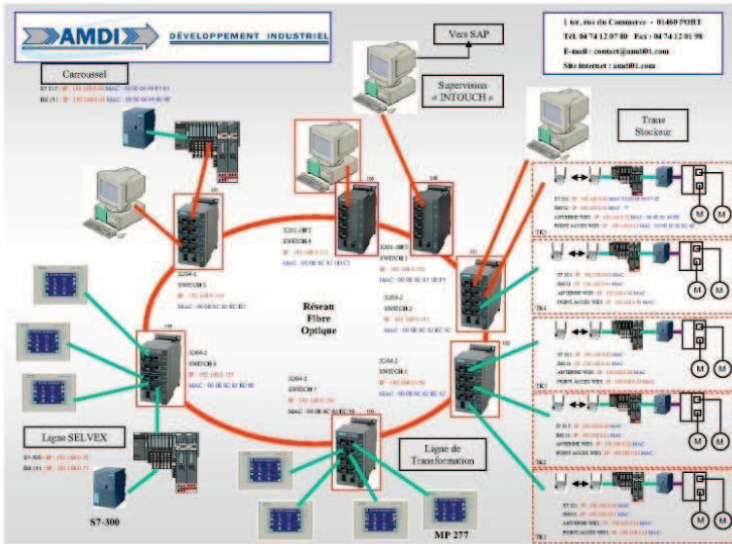


Estrade pour mise en place d'une housse



Poste d'évacuation au chariot élévateur

Rénovation de transtockeurs



Architecture du réseau



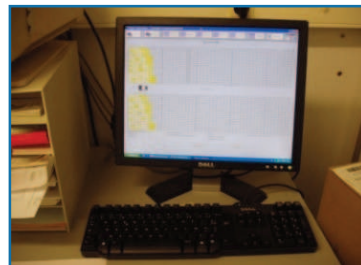
Cave



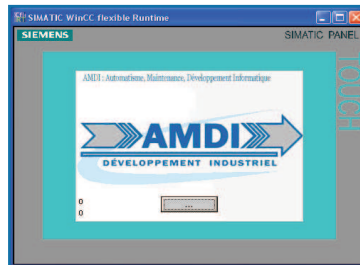
Meules sur foncets stockées en cave



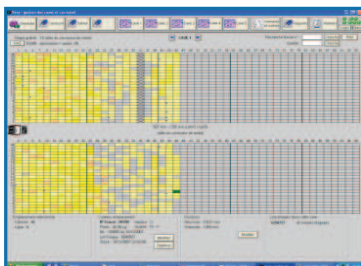
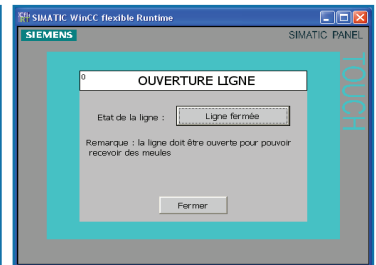
Ancienne supervision



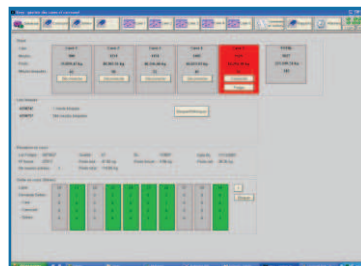
Nouvelle supervision



Terminal de la salle de découpe



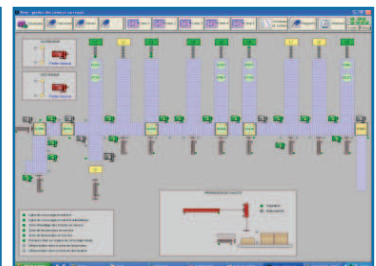
Supervision caves



Gestion des caves et carrousel



Carrousel



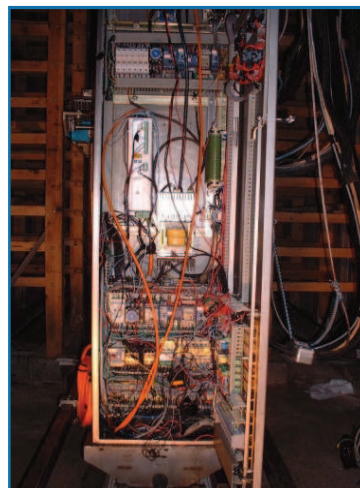
Selvex : Ligne de distribution des meules pour salle de découpe



Moteur BRUSHLESS



Câble et capteur WIFI

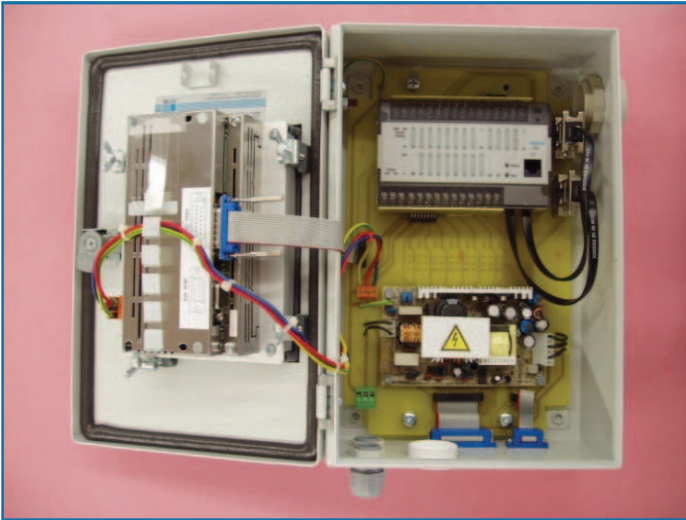


Ancienne armoire



Nouvelle armoire

Terminaux opérateur à boutons ou tactile



Programmation et mise en place d'un afficheur géant

Ancienne armoire

Nouvelle armoire

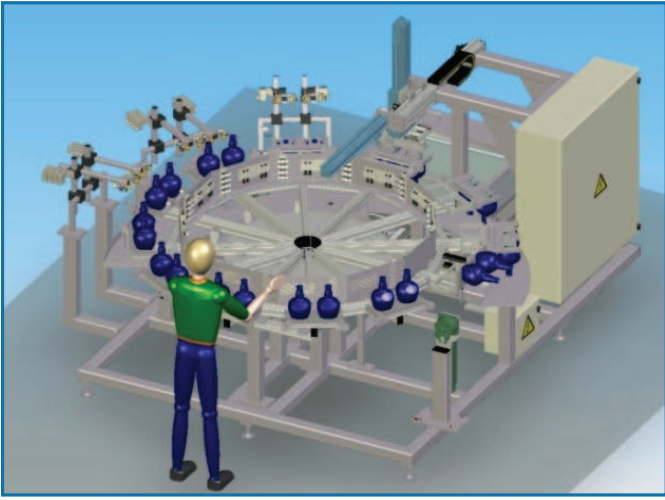


Câblage d'un automate

Formation moteur Brushless



Machine d'émaillage pour bouteille de whisky CHIVAS



Etude mécanique, simulation 3D



Réalisation dans nos atelier



Trempage des bouteilles dans l'émaille

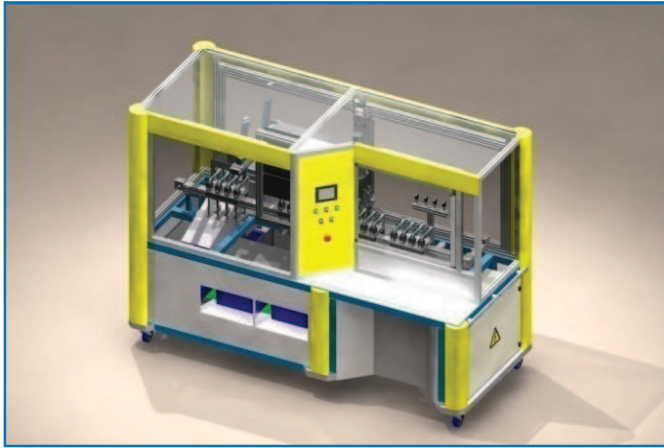


Poste de pulvérisation d'eau



Bouteilles émaillées

Machine de perçage, pesage et de contrôle pour pipettes de climatisation



Etude, conception de la machine



Montage en atelier

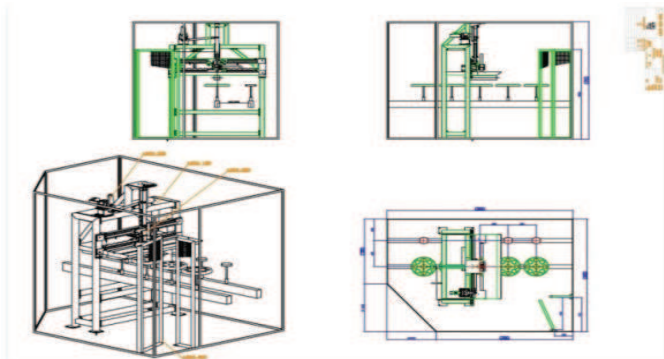


Poste opérateur, mise en place des pipettes



Arrière de la machine

Machine de flammage d'enjoliveur



Etude mécanique, conception de la machine



Installation chez le client



Essais dans nos ateliers

Axe poussoir pour machine de poinçonneuse de profilés



Réalisation et essais dans nos atelier



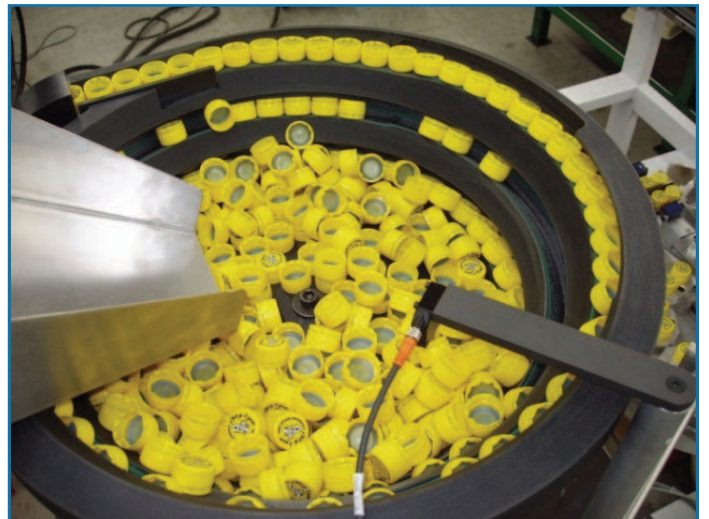
Installation chez le client

Presse à découper le Cheddar

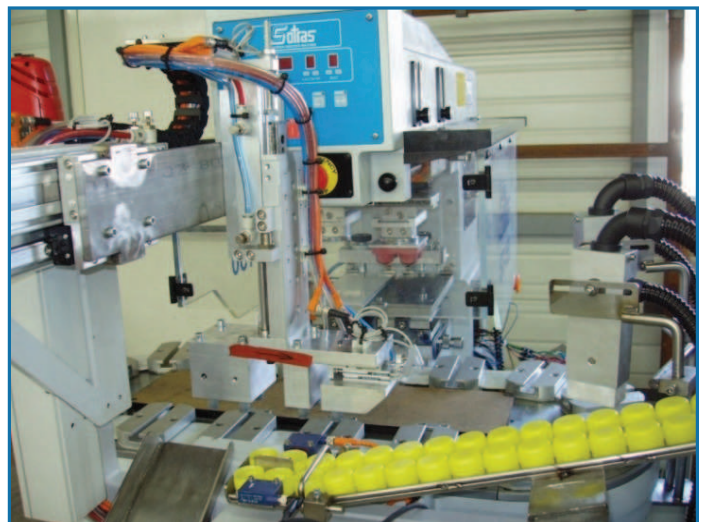


Essais dans nos ateliers

Machine de marquage pour bouchon

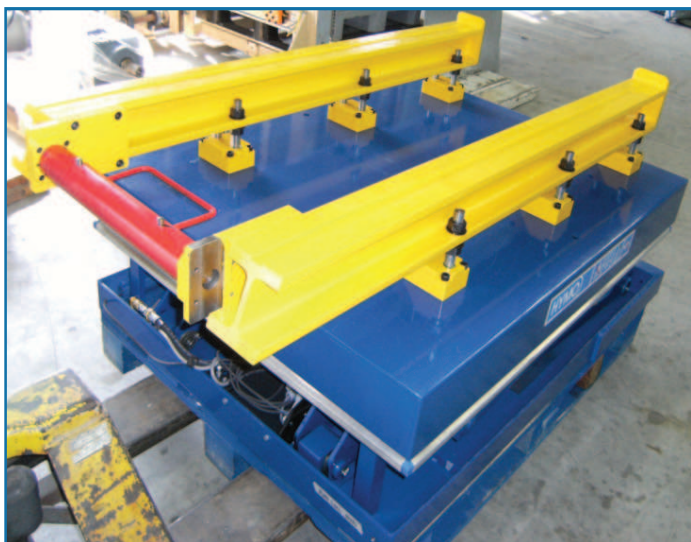


Bol vibrant

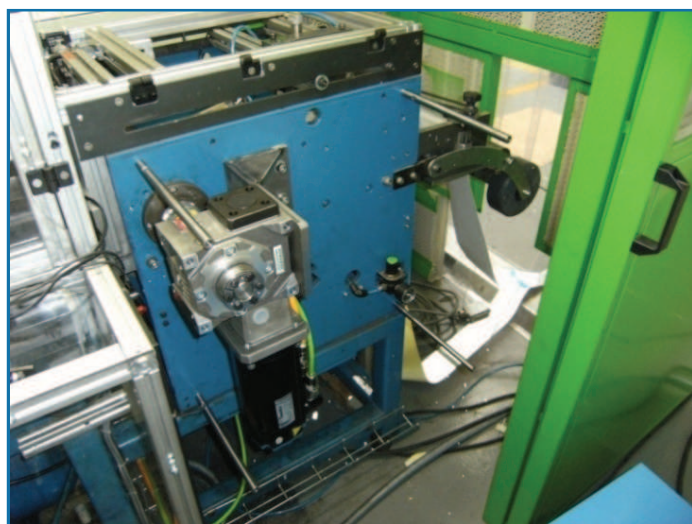


Transfert des bouchons à la machine de marquage

Aménagement d'une table élévatrice pour chargement de moule



Installation d'un moteur brushless



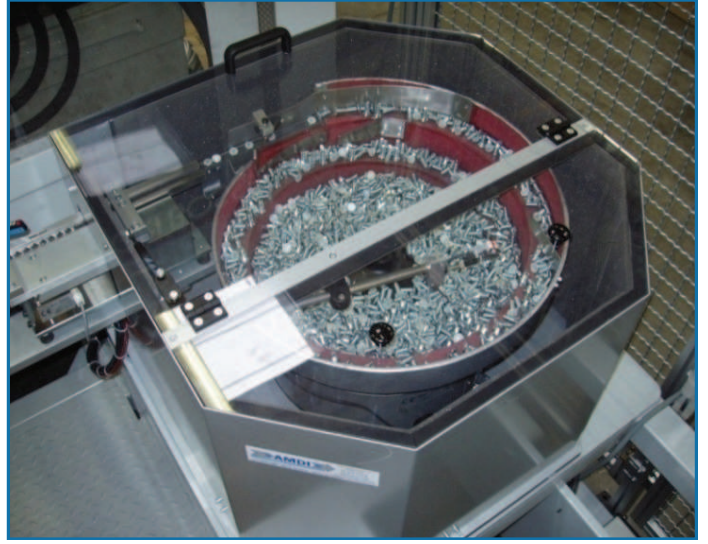
Conception et réalisation d'une trémie de gavage, double vis, tout inox



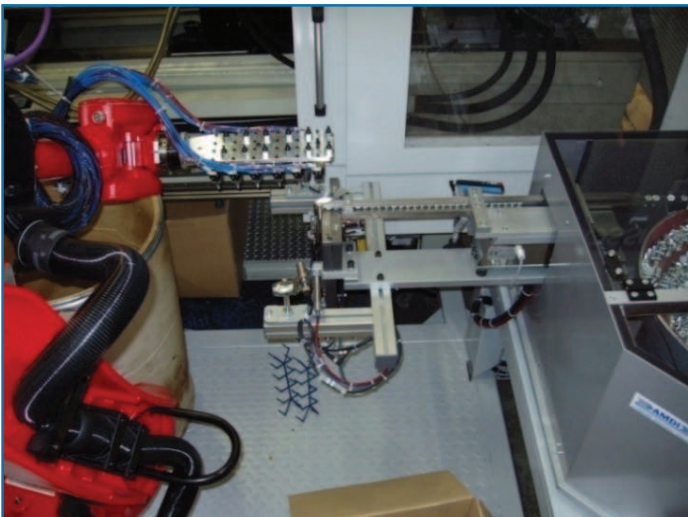
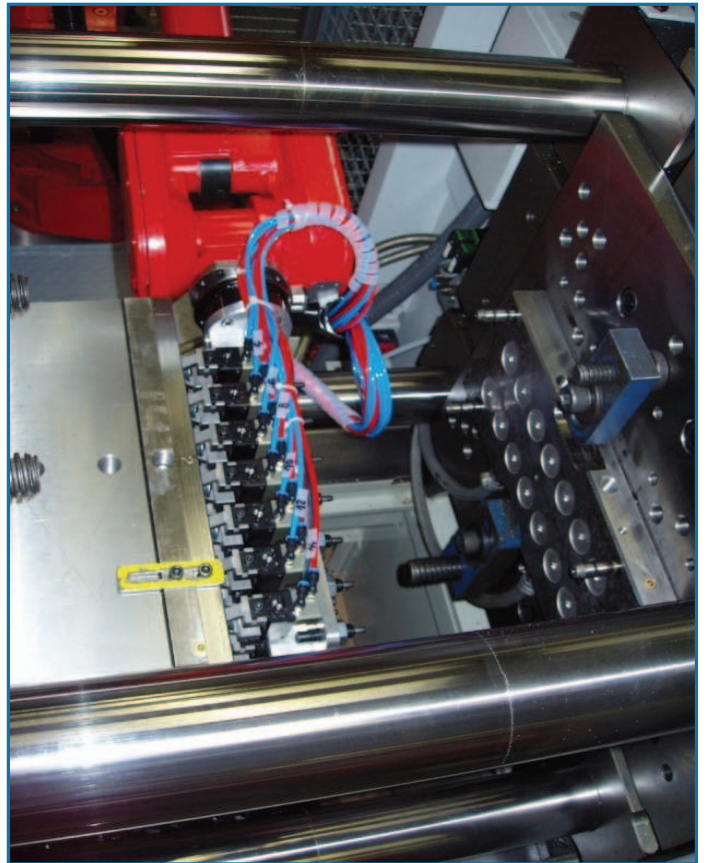
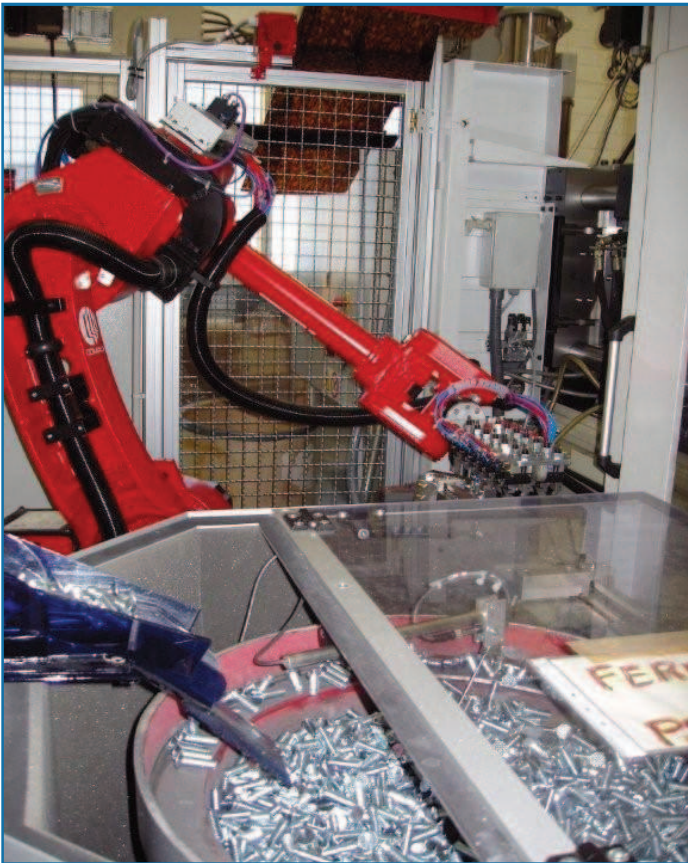
Robots 6 axes pour la mise en place d'inserts



Montage et essais dans nos ateliers



Bol vibrant



Prise des vis par la main du robot

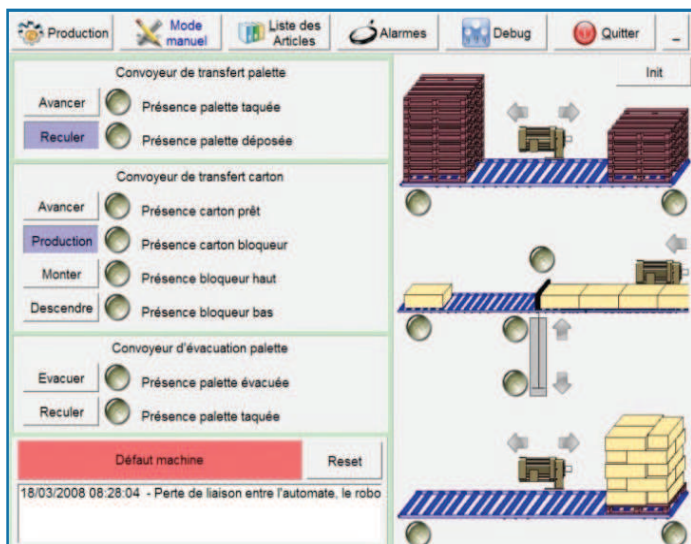


Mise en place des vis dans le moule

Essais en nos locaux pour usinage de gobelets en terre, avant émaillage



Renouvellement de la supervision d'un robot de palettisation



Remplacement du PC de gestion de la zone de palettisation

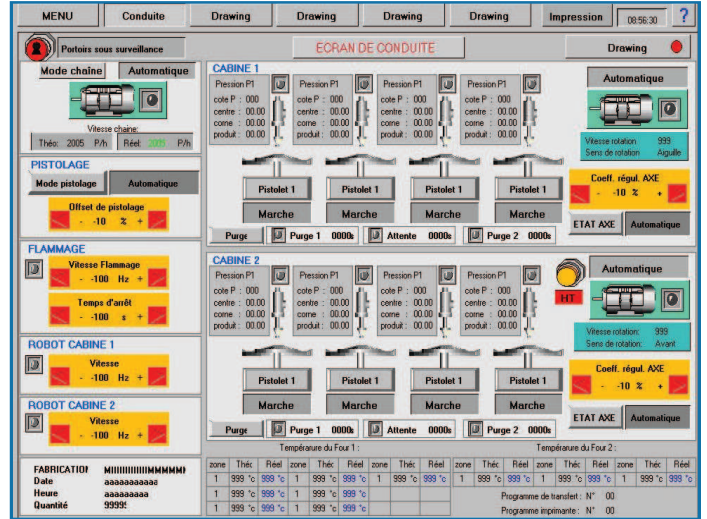


Avant



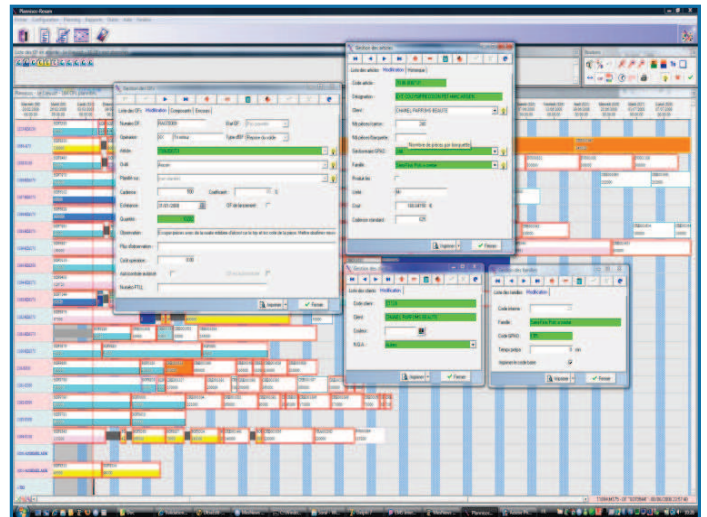
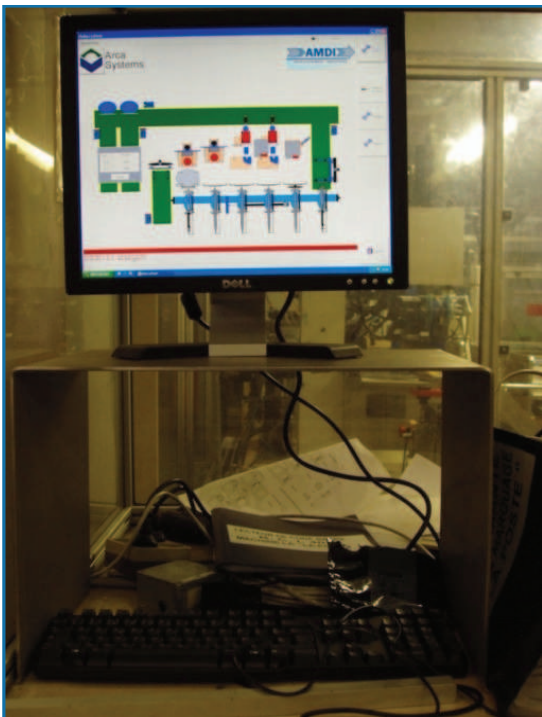
Après

Supervision pour la gestion des pistolets de peinture



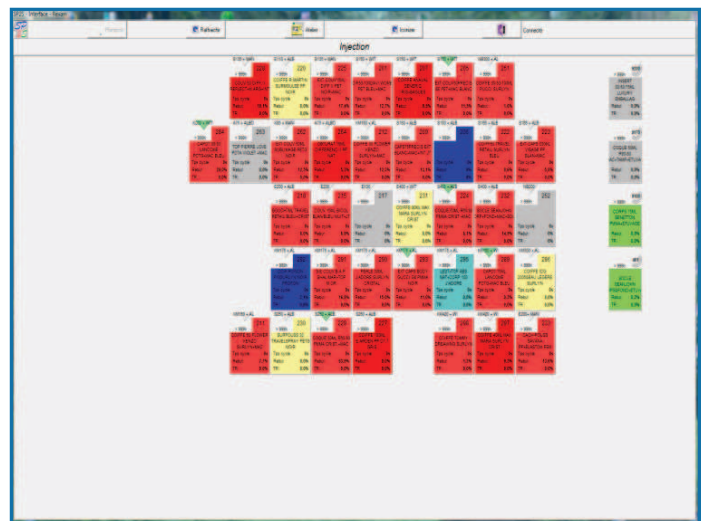
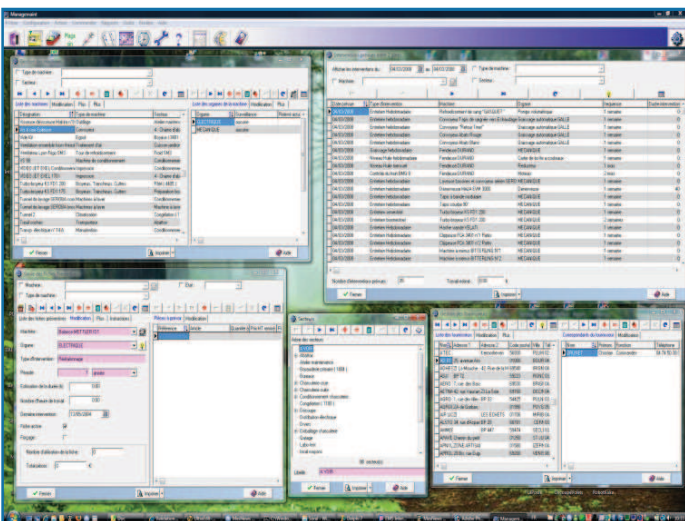
Supervision pour le marquage des bacs de la poste

Ecran PLANISOS : Planification assisté par ordinateur

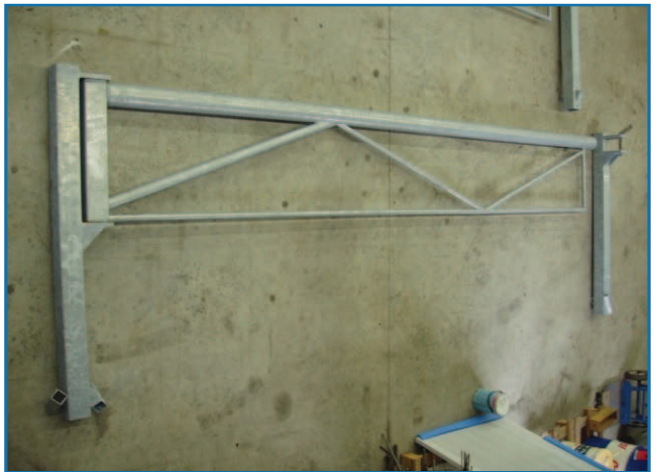
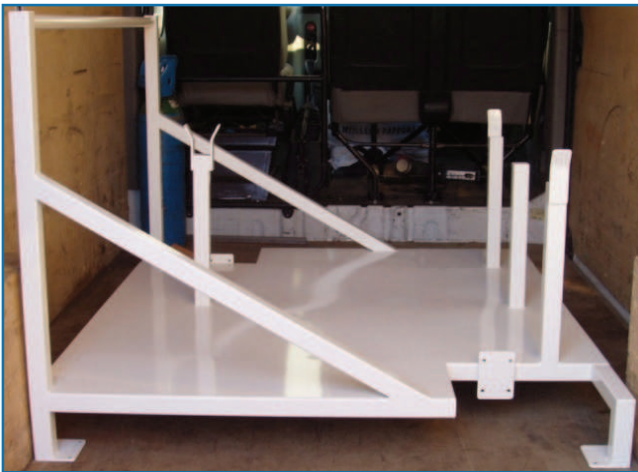
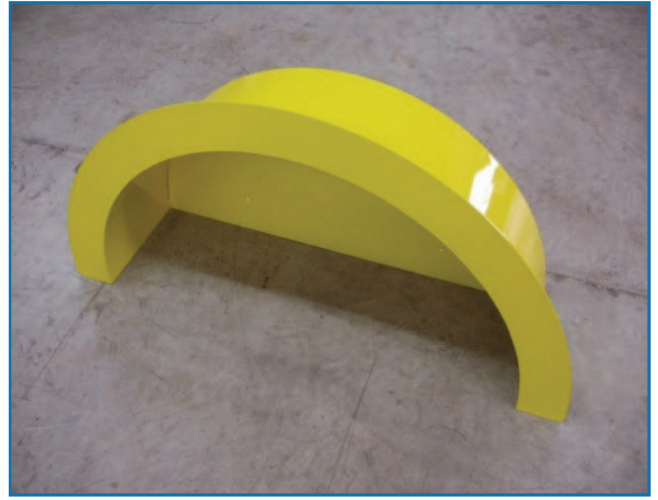


Ecran MANAGEMENT : suivi de maintenance assisté par ordinateur

Ecran SP2S : Suivi de production assisté par ordinateur



Serrurerie métallerie acier peint/galvanisé



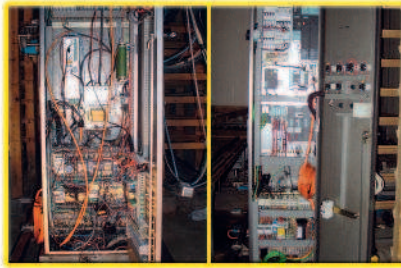
Serrurerie chaudronnerie inox



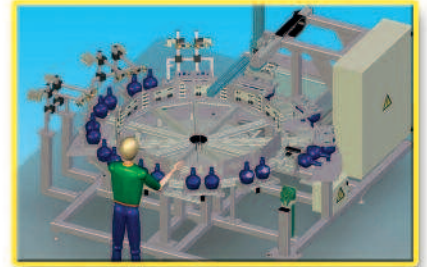
Services



Dépannage



Retrofit



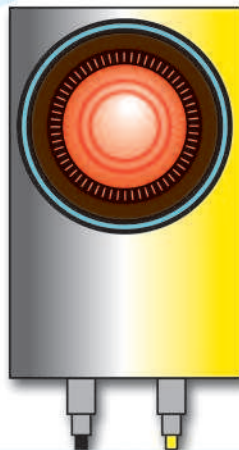
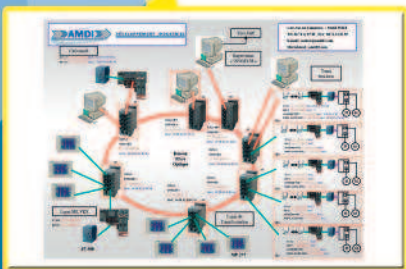
Etude

Automatisme
Informatique
Electrique
Mécanique
Vision

Négoce

Formation

Conseil



réalisation

Maintenance

